

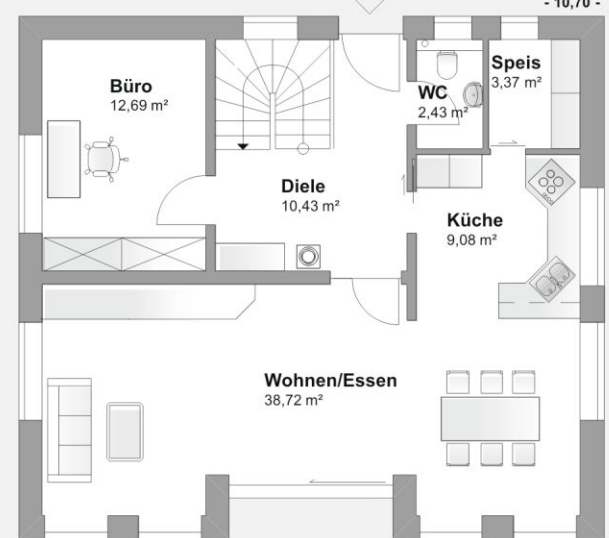
**U-HAUS  
1229**



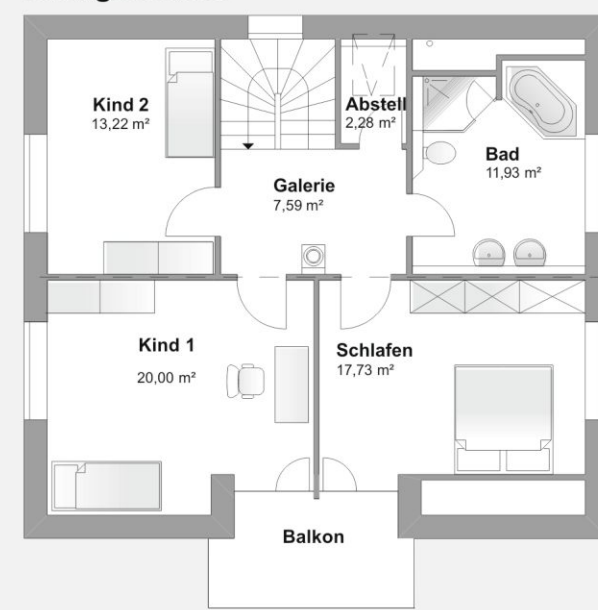
Abm.: 10,70x9,55 m  
Dachneigung: 38°  
KN: 1,00 m  
EG: 76,72 m<sup>2</sup>  
DG: 72,75 m<sup>2</sup>  
Gesamt: 149,47 m<sup>2</sup>

**U-HAUS  
MASSIVHAUS**  
*Gut geplant  
ist halb gebaut!*

**Erdgeschoss**



**Dachgeschoss**

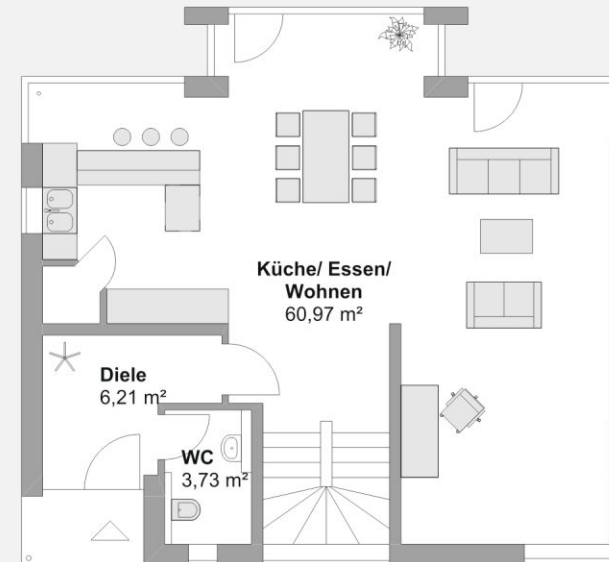


**U-HAUS  
1230**

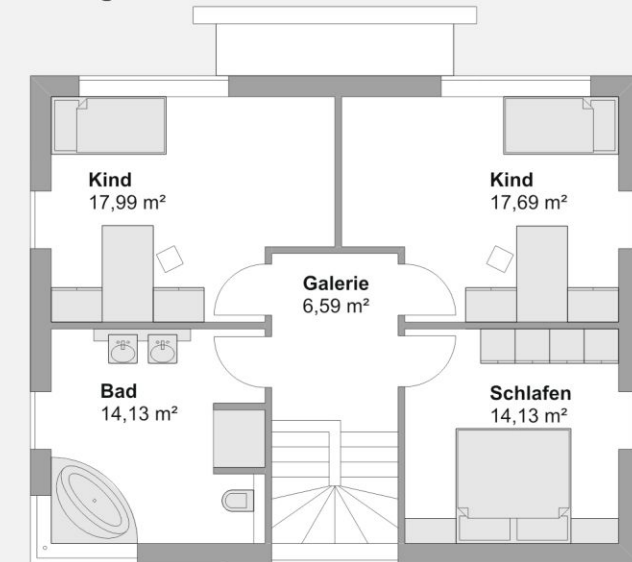


Abm.: 8,50 m x 10,60 m  
Dachneigung: 30°  
KN: 1,60 m  
EG: 70,91 m<sup>2</sup>  
DG: 70,53 m<sup>2</sup>  
Gesamt: 141,44 m<sup>2</sup>

**Erdgeschoss**



**Dachgeschoss**



Fachliche Kompetenz in Beratung und Ausführung bieten Ihnen unsere flexiblen, erfahrenen Mitarbeiterinnen und Mitarbeiter im Haus und vor Ort.



**U-HAUS**

**75177 Pforzheim**  
Kieselbronner Straße 36  
Telefon 072 31/139 22 44  
Fax 072 31/139 37 47  
pforzheim@u-haus.de

**U-HAUS**

**72108 Ergenzingen**  
Mercedesstr. 43 und 45  
Telefon 074 57/80 81  
Fax 074 57/80 82  
ergenzingen@u-haus.de

**U-HAUS**

**72622 Nürtingen-  
Oberensingen**  
Ohmstraße 8  
Tel. 0 70 22 / 97 99 01-0  
Fax 0 70 22 / 97 99 01-9  
nuertingen@u-haus.de

**U-HAUS**

**72810 Gomaringen**  
Raiffeisenstraße 11  
Telefon 0 70 72 / 60 07 70-0  
Fax 0 70 72 / 6 00 77 20  
gomaringen@u-haus.de

über 35 Jahre **U-HAUS** MASSIVHAUS ... erfahren Sie mehr unter [www.u-haus.de](http://www.u-haus.de)

Besuchen Sie auch unsere 5 Musterhäuser ganz in Ihrer Nähe:

2 x in Ergenzingen  
Mercedesstr. 43 + 45

Gomaringen  
Raiffeisenstraße 11

Pforzheim  
Kieselbronner Straße 36

Nürtingen-Oberens.  
Ohmstraße 8



Wohnen Sie noch,  
oder planen Sie schon?



**U-HAUS  
MASSIVHAUS**

Individuell in Beratung, Planung und Ausführung.

[www.u-haus.de](http://www.u-haus.de)

Viele weitere attraktive Entwurfsbeispiele finden Sie auch in unserem großen Katalog (erhältlich in unseren Musterhäusern).

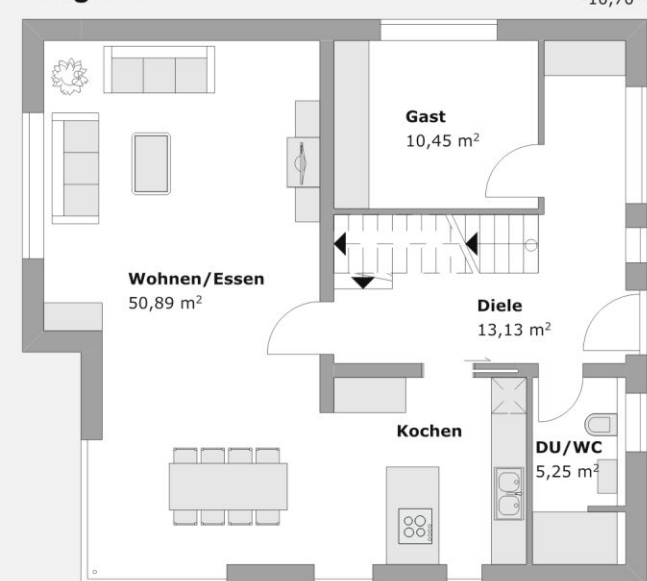
Innovative Grundrisse für Ihr Traumhaus!

**U-HAUS 1231**

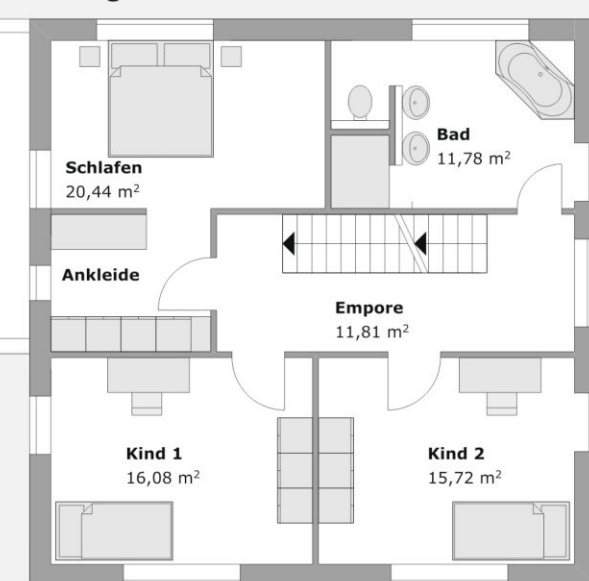


Abm.: 10,70 m x 9,70 m  
Dachneigung: 30°  
KN: 1,50 m  
DV: umlfd. 30 cm  
EG: 79,72 m<sup>2</sup>  
DG: 75,83 m<sup>2</sup>  
Gesamt: 155,55 m<sup>2</sup>

**Erdgeschoss**



**Dachgeschoss**

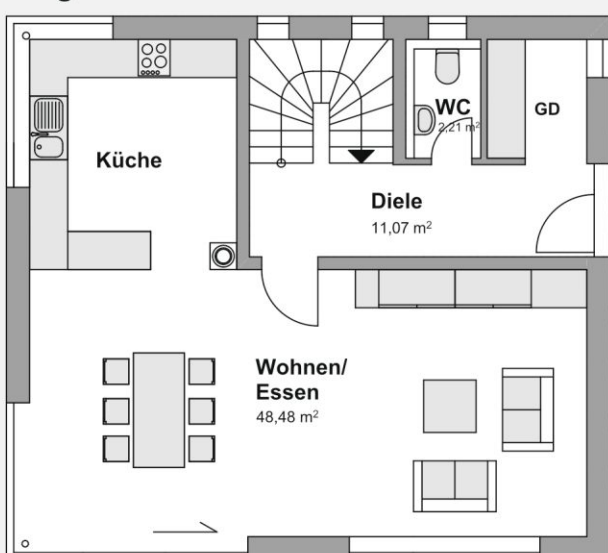


**U-HAUS 1232**

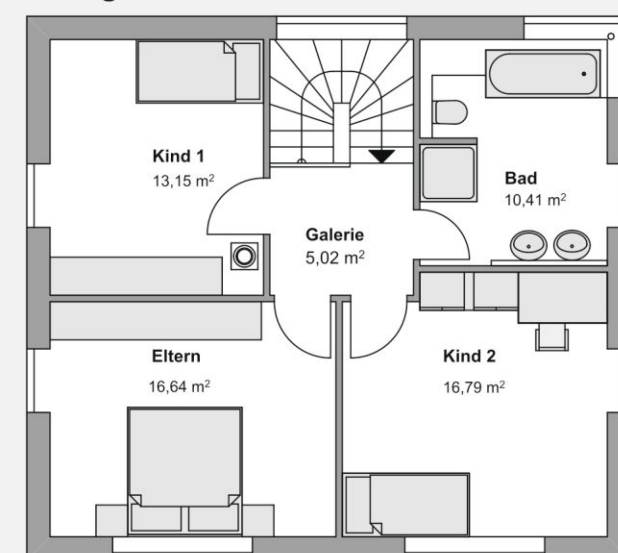


Abm.: 9,50 m x 8,55 m  
Dachneigung: 35°  
KN: 1,40 m  
DV: umlfd. 30 cm  
EG: 61,72 m<sup>2</sup>  
DG: 62,01 m<sup>2</sup>  
Gesamt: 123,73 m<sup>2</sup>

**Erdgeschoss**



**Dachgeschoss**

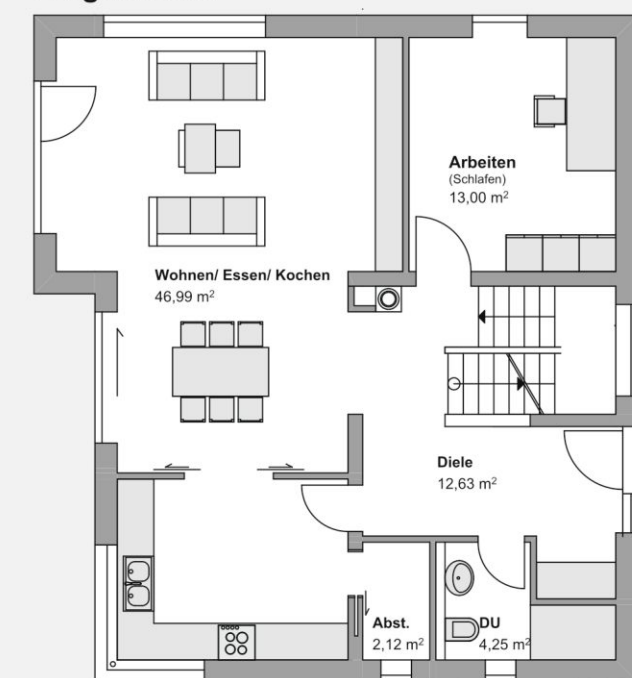


**U-HAUS 1227**

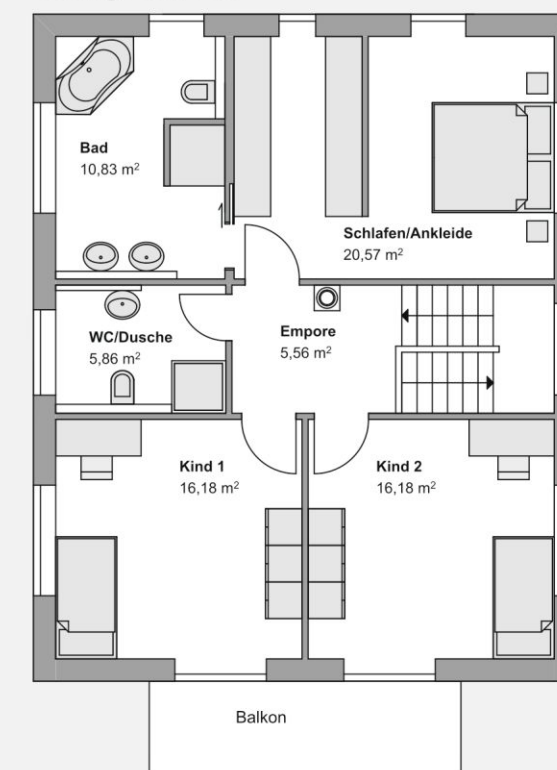


Abm.: 10,93 m x 9,90 m  
Dachneigung: 35°  
KN: 1,80 m  
DV: umlfd. 30 cm  
EG: 79,44 m<sup>2</sup>  
DG: 75,73 m<sup>2</sup>  
Gesamt: 155,17 m<sup>2</sup>

**Erdgeschoss**



**Dachgeschoss**

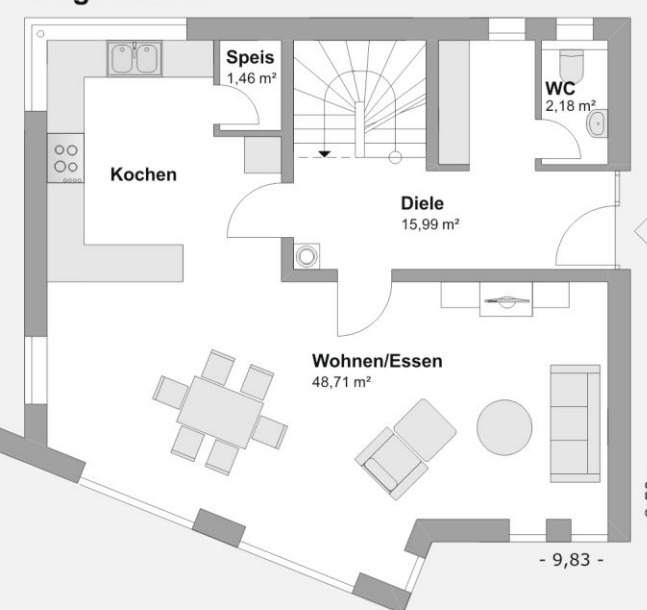


**U-HAUS 1203**

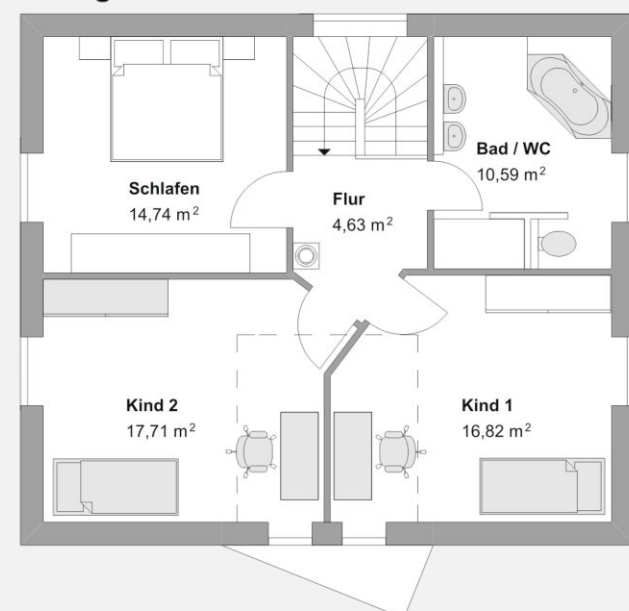


Abm.: 9,83 m x 8,50 m  
Dachneigung: 35°  
KN: 1,20 m  
DV: umlfd. 80 cm  
EG: 68,34 m<sup>2</sup>  
DG: 64,49 m<sup>2</sup>  
Gesamt: 132,83 m<sup>2</sup>

**Erdgeschoss**



**Dachgeschoss**

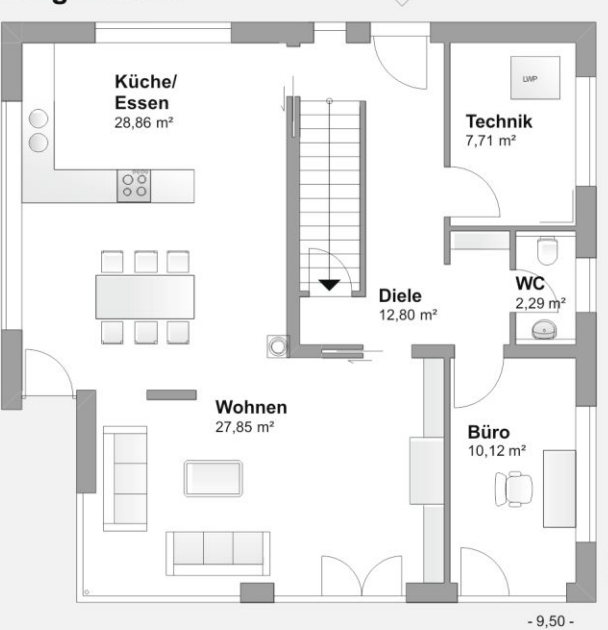


**U-HAUS 1206**

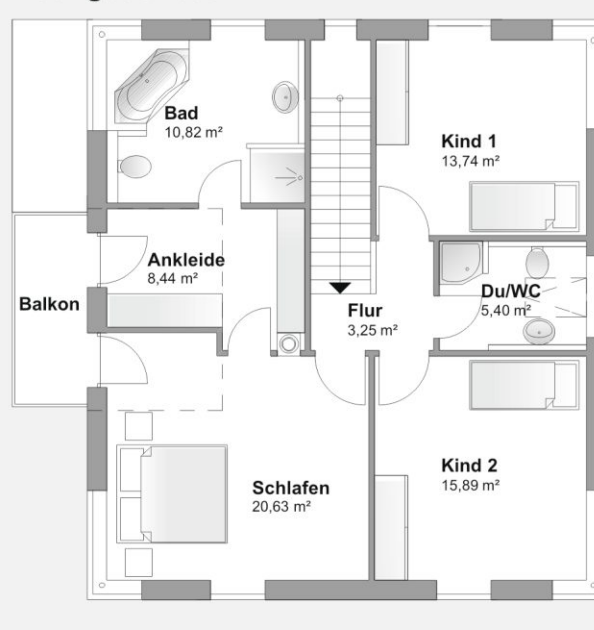


Abm.: 9,50x10,60 m  
Dachneigung: 35°  
KN: 1,50 m  
EG: 89,63 m<sup>2</sup>  
DG: 78,17 m<sup>2</sup>  
Gesamt: 167,80 m<sup>2</sup>

**Erdgeschoss**



**Dachgeschoss**

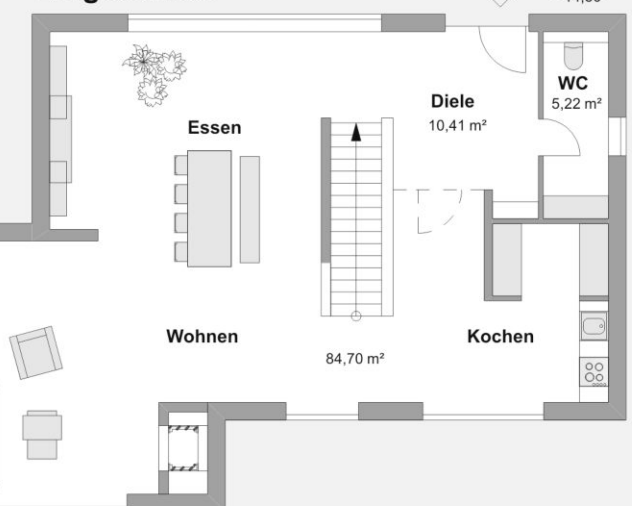


**U-HAUS 1228**

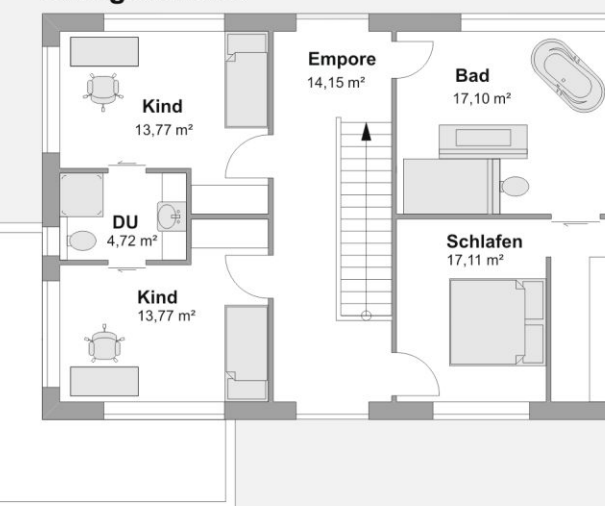


Abm.: 14,50 m x 10,30 m  
Dachneigung: 25°  
KN: 2,70m UkS  
DV: umfl. 80 cm  
EG: 100,87 m<sup>2</sup>  
OG: 80,62 m<sup>2</sup>  
Gesamt: 181,49 m<sup>2</sup>

**Erdgeschoss**



**Obergeschoss**



**U-HAUS MASSIVHAUS**

...seit 1978  
über 1500 Massivhäuser!

