

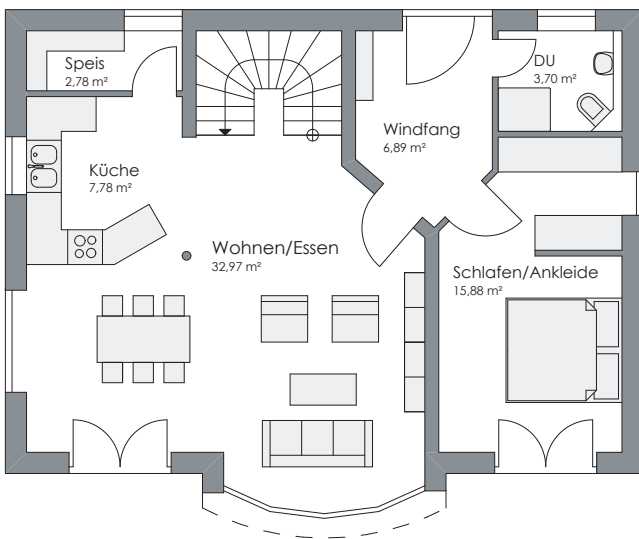


Musterhaus Gomaringen I

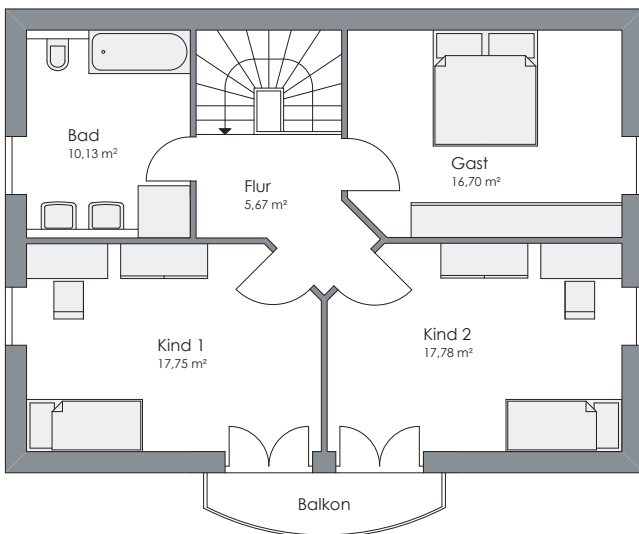
Stand Oktober 2018 © U-HAUS Massivhaus GmbH

U-HAUS
MASSIVHAUS

GRUNDRISS ERDGESCHOSS



GRUNDRISS OBERGESCHOSS



GEBÄUDEDATEN

Außenabmessungen 11,00 m x 8,00 m
Satteldach mit 35° Neigung
Kniestockhöhe Oberkante Schwelle 1,00m
Rohbauhöhe EG 2,30 m
Rohbauhöhe EG 2,62 m
Rohbauhöhe DG 2,62 m

NETTOGRUNDFLÄCHEN

Erdgeschoss	~ 70,94 m ²
Dachgeschoss	~ 68,41 m ²
gesamt	~ 139,35 m ²
Untergeschoss	~ 73,94 m ²

AUSSTATTUNG (AUSZUG, INKL. SONDERAUSSTATTUNG)

- Erd- und Dachgeschoss schlüsselfertig entsprechend **U-HAUS** Baubeschreibung
- Unterkellung als gedämmter Keller
- Aussenmauerwerk gemäß EnEV mit 36,5 cm Stärke
- Querbau im Dachgeschoss mit 2 Fenstertüren inkl. Rollläden sowie Balkon vor Querbau
- Außenjalousien am polygonalen Fenster im Erdgeschoß sowie an zweiflügligen Türen im Schlafen und Wohnen anstelle serienmäßigen Rollläden
- Außenjalousien an beiden zweiflügligen Fenstertüren des Querbaus im Dachgeschoss anstelle Rollläden
- zwei Wohndachfenster, Größe ca. 74/118 cm
- ein Wohndachfenster, Größe ca. 114/118 cm

Besuchen Sie unsere 7 Musterhäuser in

U-HAUS ERGENZINGEN

Mercedesstraße 43
72108 Rottenburg-Ergenzingen
Tel. (0 74 57) 80 81
Fax (0 74 57) 80 82
ergenzingen@u-haus.de

U-HAUS GOMARINGEN

Raiffeisenstraße 11 + 13
72810 Gomaringen
Tel. (0 70 72) 600 77 0
Fax (0 70 72) 600 77 20
gomaringen@u-haus.de

U-HAUS PFORZHEIM

Kieselbronner Straße 36 + 36/5
75177 Pforzheim
Tel. (0 72 31) 139 22 44
Fax (0 72 31) 139 37 47
pforzheim@u-haus.de

U-HAUS NÜRTINGEN

Ohmstraße 8
72622 Nürtingen-Oberensingen
Tel. (0 70 22) 97 99 01 -0
Fax (0 70 22) 97 99 01 -9
nuertingen@u-haus.de