

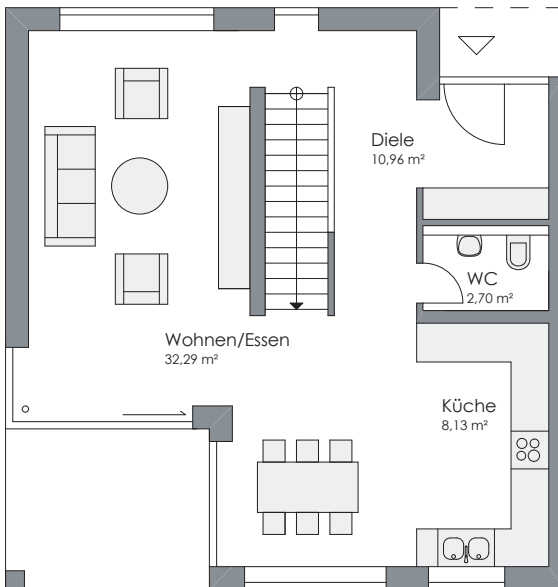


Musterhaus Pforzheim II

Stand Oktober 2018 © U-HAUS Massivhaus GmbH

U-HAUS
MASSIVHAUS

GRUNDRISS ERDGESCHOSS



GEBÄUDEDATEN

Außenabmessungen 8,875 m x 9,25 m
 Flachdach mit 0° Neigung
 2 Vollgeschosse
 Rohbauhöhe UG 2,35 m
 Rohbauhöhe EG 2,62 m
 Rohbauhöhe DG 2,50m

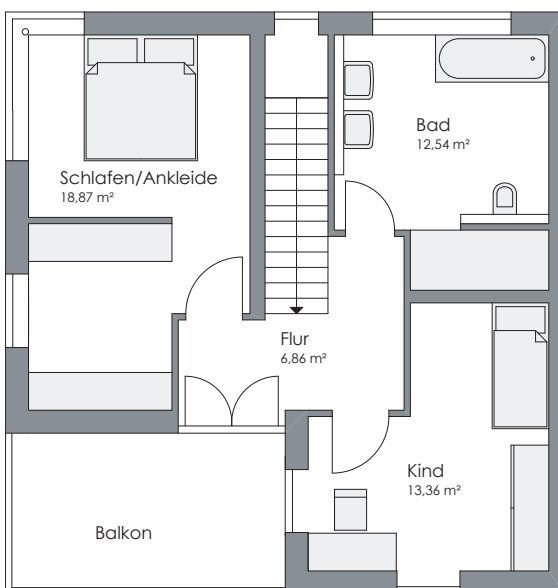
NETTOGRUNDFLÄCHEN

Erdgeschoss	~ 55,63 m ²
Obergeschoss	~ 52,55 m ²
gesamt	~ 108,18 m ²
Untergeschoss	~ 57,59 m ²

INKLUSIVLEISTUNGEN

- Erd- und Dachgeschoss schlüsselfertig entsprechend **U-HAUS** Baubeschreibung
- Unterkellerung als gedämmter Keller

GRUNDRISS OBERGESCHOSS



Besuchen Sie unsere 7 Musterhäuser in

U-HAUS ERGENZINGEN

Mercedesstraße 43
 72108 Rottenburg-Ergenzingen
 Tel. (0 74 57) 80 81
 Fax (0 74 57) 80 82
 ergenzingen@u-haus.de

U-HAUS GOMARINGEN

Raiffeisenstraße 11 + 13
 72810 Gomaringen
 Tel. (0 70 72) 600 77 0
 Fax (0 70 72) 600 77 20
 gomaringen@u-haus.de

U-HAUS PFORZHEIM

Kieselbronner Straße 36 + 36/5
 75177 Pforzheim
 Tel. (0 72 31) 139 22 44
 Fax (0 72 31) 139 37 47
 pforzheim@u-haus.de

U-HAUS NÜRTINGEN

Ohmstraße 8
 72622 Nürtingen-Oberensingen
 Tel. (0 70 22) 97 99 01 -0
 Fax (0 70 22) 97 99 01 -9
 nuertingen@u-haus.de