

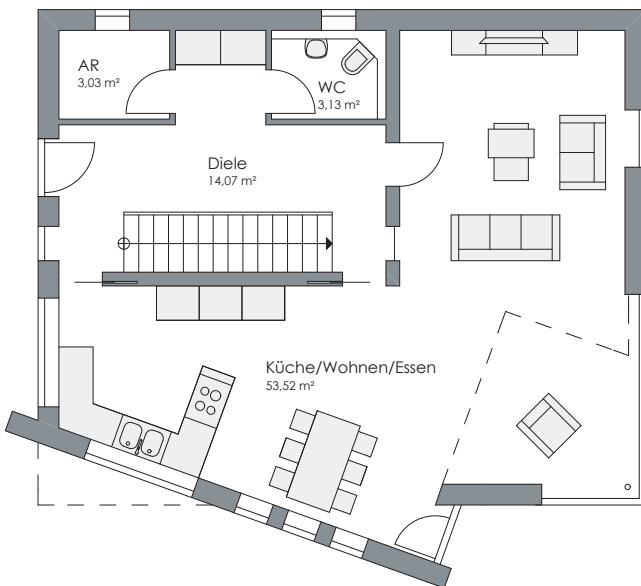
# Musterhaus Pforzheim I

Stand Februar 2020 © U-HAUS Massivhaus GmbH

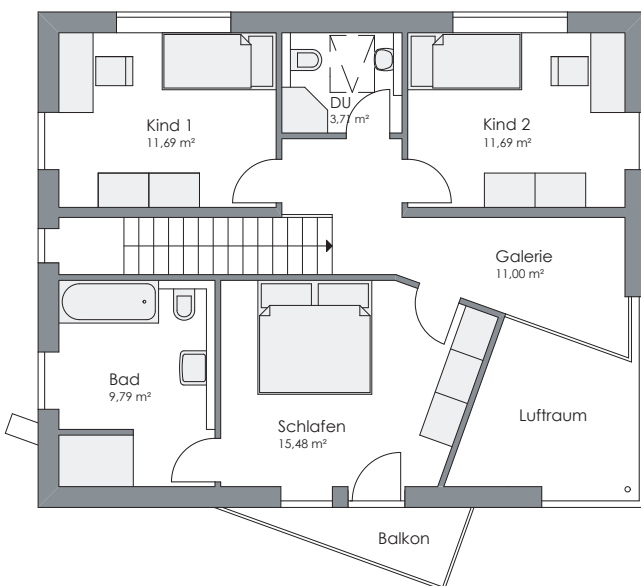


**U-HAUS**  
MASSIVHAUS

## GRUNDRISS ERDGESCHOSS



## GRUNDRISS OBERGESCHOSS



## GEBÄUDEDATEN

Außenabmessungen 10,65 m x 8,68 m  
versetztes Pultdach mit 22°/30° Neigung  
Kniestockhöhe UK Schwelle 1,60 m / 2,50 m  
Rohbauhöhe UG 2,25 m  
Rohbauhöhe EG 2,62 m  
Rohbauhöhe DG 2,60 m

## NETTOGRUNDFLÄCHEN

Erdgeschoss	~ 74,30 m <sup>2</sup>
Obergeschoss	~ 63,93 m <sup>2</sup>
gesamt	~ 138,23 m <sup>2</sup>
Untergeschoss	~ 73,82 m <sup>2</sup>

## AUSSTATTUNG (AUSZUG, INKL. SONDERAUSSTATTUNG)

- Erd- und Dachgeschoss schlüsselfertig entsprechend **U-HAUS** Baubeschreibung
- Unterkellerung als gedämmter Keller
- Panoramafenster im UG
- Wärmepumpe mit Fußbodenheizung
- 2 Glasschiebetüren im EG
- zusätzliche Dusche/WC im DG
- DG Variante: Luftraum/Glasfassade/Raffstores
- Loggia über dem Erker
- Querfurnierte Innentüren
- Bodeneinschubtreppe mit Spanplattenboden
- Badausstattung DG (Badewanne und bodentiefe Dusche mit Trennwand)
- Variante EG mit Schlafzimmer
- Holzfenster (Kiefer, Farbe grau/weiß)

## Besuchen Sie unsere 7 Musterhäuser in

### U-HAUS ERGENZINGEN

Mercedesstraße 43  
72108 Rottenburg-Ergenzingen  
Tel. (0 74 57) 80 81  
Fax (0 74 57) 80 82  
ergenzingen@u-haus.de

### U-HAUS GOMARINGEN

Raiffeisenstraße 11 + 13  
72810 Gomaringen  
Tel. (0 70 72) 600 77 0  
Fax (0 70 72) 600 77 20  
gomaringen@u-haus.de

### U-HAUS PFORZHEIM

Kieselbronner Straße 36 + 36/5  
75177 Pforzheim  
Tel. (0 72 31) 139 22 44  
Fax (0 72 31) 139 37 47  
pforzheim@u-haus.de

### U-HAUS NÜRTINGEN

Ohmstraße 8  
72622 Nürtingen-Oberensingen  
Tel. (0 70 22) 97 99 01 -0  
Fax (0 70 22) 97 99 01 -9  
nuertingen@u-haus.de