

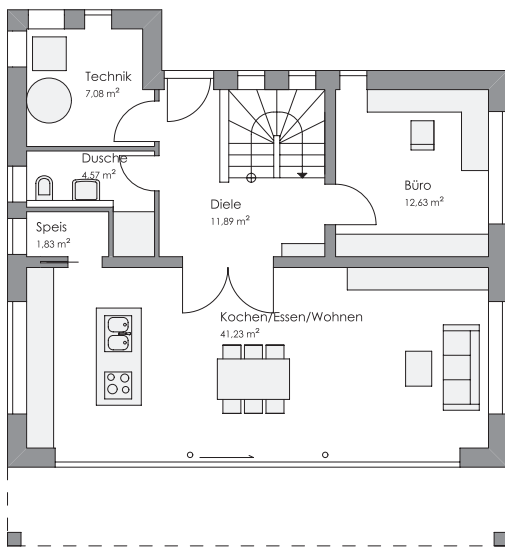


Musterhaus Ergenzingen II

Stand Februar 2020 © U-HAUS Massivhaus GmbH

U-HAUS
MASSIVHAUS

GRUNDRISS ERDGESCHOSS



GEBÄUDEDATEN

Außenabmessungen 11,00 m x 8,70 m
 Obergeschoss firsthoch ausgebaut
 Walmdach mit 16° Neigung
 Dachvorsprung 50 cm umlaufend
 Rohbauhöhe EG 2,62 m
 Rohbauhöhe OG bis Dachschräge

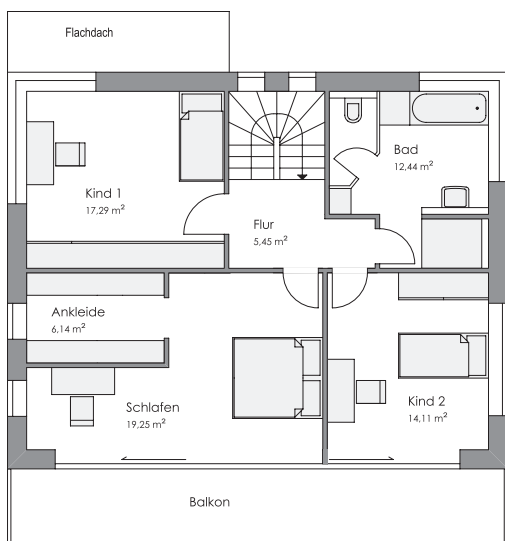
NETTOGRUNDFLÄCHEN

Erdgeschoss	~ 82,7 m ²
<u>Obergeschoss</u>	<u>~ 76,8 m²</u>
gesamt	~ 159,5 m ²

AUSSTATTUNG (AUSZUG, INKL. SONDERAUSSTATTUNG)

- Erd- und Dachgeschoss schlüsselfertig entsprechend **U-HAUS** Baubeschreibung
- 9 m lange Fensterfläche im EG und OG mit Hebeschiebetüren im **Kochen/Essen/Wohnen** EG sowie Hebeschiebetüren im **Schlafen** und **Kind 1** OG
- elektrische Außenraffstores für Glasfassade im EG und OG
- Eckfenster im **Bad** und **Kind 2** OG
- KfW Effizienzhaus 55
- sichtbarer Dachstuhl
- bodengleiche Dusche im OG
- Raumhöhe EG 2,75 m
- elektrische Außenraffstores/Rollläden anstatt Rollläden mit Gurtwicklern
- Holz-Alu-Fenster außen in schwarz/rot anstatt weiß und in **Kochen/Essen/Wohnen** innen Kiefer natur anstatt weiß deckend
- Balkon (11 m x 1,75 m) mit Glasbrüstung
- Außenwände Stärke 42,5 cm statt 36,5 cm
- Treppenanlage in Eiche mit einer raumhohen Glaswand
- Bus-System zur Hausautomation
- 70 cm Dachvorsprung mit Kastengesims
- betoniertes Haustürvordach

GRUNDRISS OBERGESCHOSS



Besuchen Sie unsere 7 Musterhäuser in

U-HAUS ERGENZINGEN

Mercedesstraße 43
 72108 Rottenburg-Ergenzingen
 Tel. (0 74 57) 80 81
 Fax (0 74 57) 80 82
 ergenzingen@u-haus.de

U-HAUS GOMARINGEN

Raiffeisenstraße 11 + 13
 72810 Gomaringen
 Tel. (0 70 72) 600 77 0
 Fax (0 70 72) 600 77 20
 gomaringen@u-haus.de

U-HAUS PFORZHEIM

Kieselbronner Straße 36 + 36/5
 75177 Pforzheim
 Tel. (0 72 31) 139 22 44
 Fax (0 72 31) 139 37 47
 pforzheim@u-haus.de

U-HAUS NÜRTINGEN

Ohmstraße 8
 72622 Nürtingen-Oberensingen
 Tel. (0 70 22) 97 99 01 -0
 Fax (0 70 22) 97 99 01 -9
 nuertingen@u-haus.de